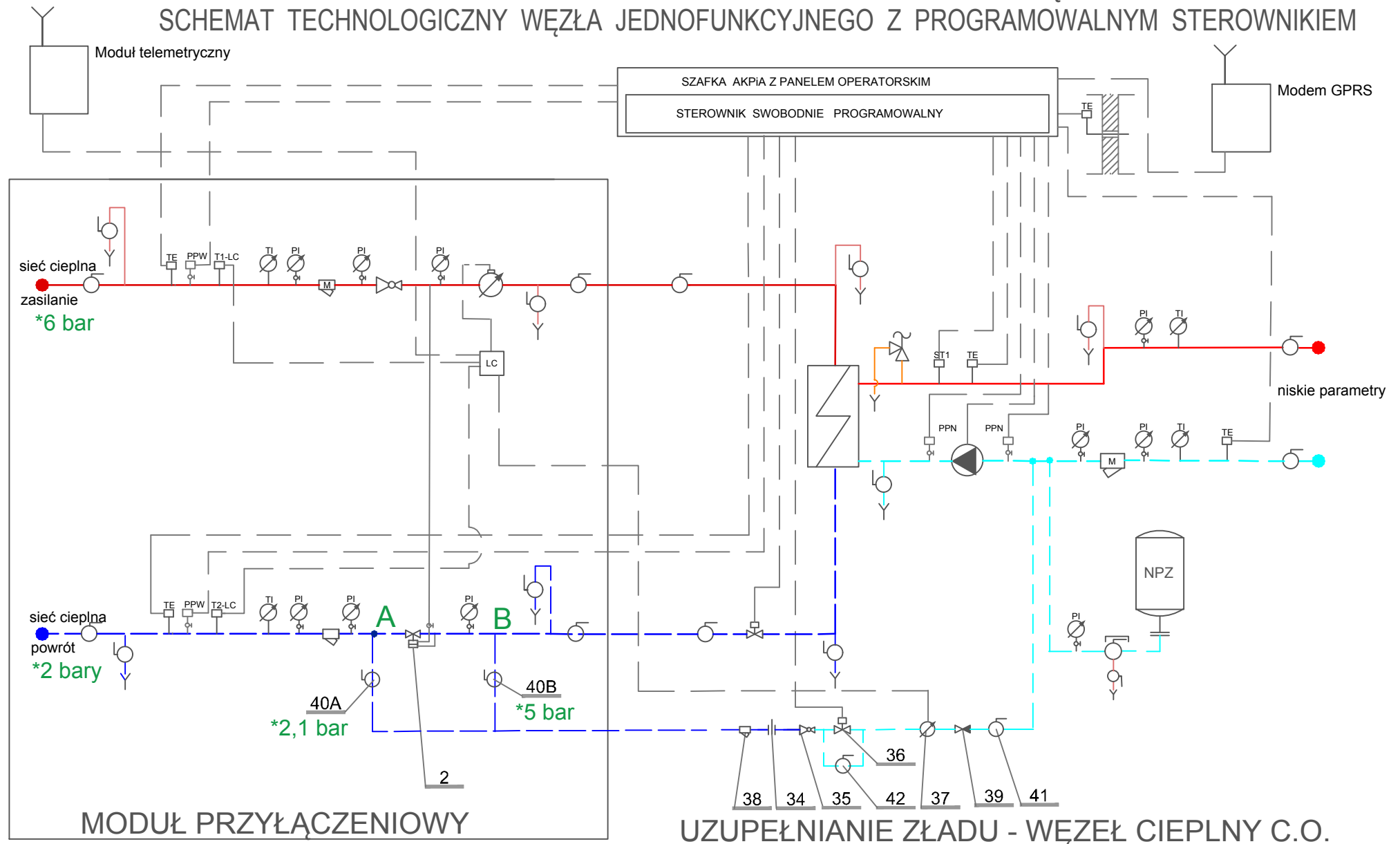


## 6.1.3 UZUPEŁNIANIE ZŁADU TYPU BEZPOŚREDNIEGO - WARIANTY WŁĄCZENIA

### SCHEMAT TECHNOLOGICZNY WĘZŁA JEDNOFUNKCYJNEGO Z PROGRAMOWALNYM STEROWNIKIEM



\*2 bary - przykładowe ciśnienia jakie mogą występować dla zobrazowania miejsca podłączenia uzupełniania zładu pkt A czy B

A - miejsce włączenia uzupełniania, gdy ciśnienie statyczne dla obiektu jest niższe od ciśnienia powrotu w sieci

B- miejsce włączenie uzupełniania, gdy ciśnienie statyczne dla obiektu jest wyższe od ciśnienia powrotu w sieci, a niższe od ciśnienia zasilania

UWAGA:

Przy pierwszym napełnieniu instalacji, z miejscem podłączenia wg pkt.B należy zabezpieczyć zawór poz.2 przed wstecznym przepływem