

Badanie opinii publicznej dotyczące tzw. uchwały antysmogowej

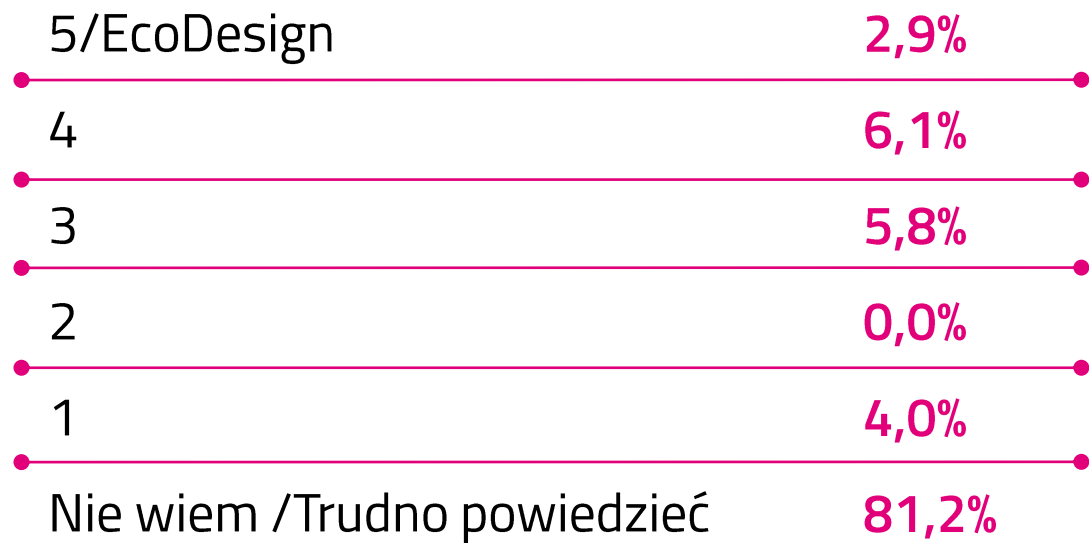
Katowice, grudzień 2019 - styczeń 2020

Kiedy zostało wyprodukowane urządzenie grzewcze (kocioł), którym ogrzewa Pan/i dom/mieszkanie?

w latach 2018 - 2019	7,1%
w latach 2017 - 2015	15,0%
w latach 2014 - 2012	13,3%
Przed rokiem 2012	60,1%
Nie wiem / Trudno powiedzieć	4,5%



Którą klasę energetyczną posiada Pana/i urządzenie grzewcze/kocioł?



Czy słyszał/a Pan/Pani o tzw. uchwale antysmogowej Sejmiku Województwa Śląskiego?

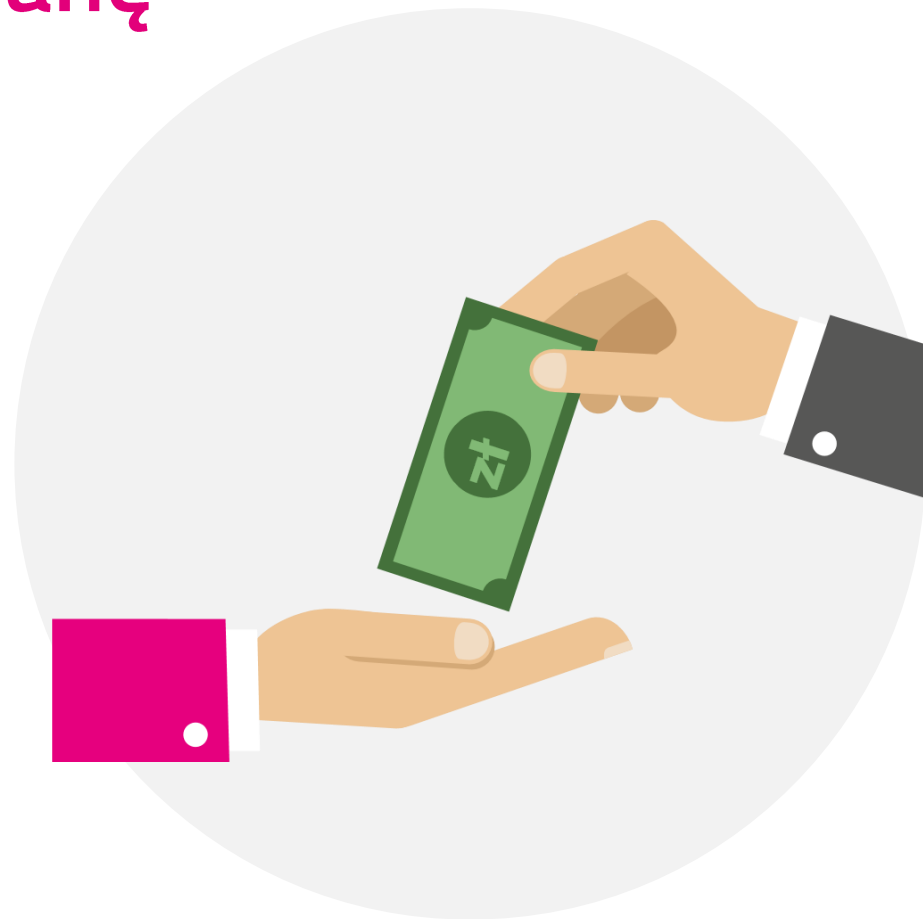
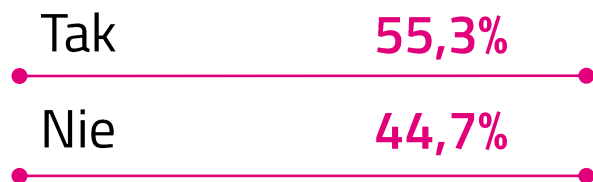


Czy wie Pan/i, w którym roku, z powodu tej uchwały, będzie musiał/a Pan/Pani wymienić obecne źródło ogrzewania/kocioł?

Zapisy uchwały mnie nie dotyczą	22,1%
Tak, do końca 2021	6,5%
Tak, do końca 2023	3,8%
Tak, do końca 2025	8,2%
Tak, do końca 2027	5,5%
Nie wiem / Trudno powiedzieć	54,0%



Czy wie Pan/Pani w jaki sposób
uzyskać dofinansowanie na wymianę
źródła ciepła np. na przyłączenie
do ciepła sieciowego?



Miejsce realizacji:

- miasta na terenie których TAURON Ciepło świadczy usługi dostawy ciepła sieciowego.

Czas realizacji:

- IV kwartał 2019 roku.

Technika badawcza:

- badanie zrealizowane metodą telefonicznych, standaryzowanych wywiadów kwestionariuszowych wspomaganym komputerowo (CATI).



Tzw. uchwała antysmogowa

W 2017 roku Sejmik Województwa Śląskiego przyjął tzw. uchwałę antysmogową, której **celem jest poprawa jakości powietrza**.

Uchwała wprowadziła ograniczenia i zakazy w zakresie eksploatacji instalacji, w których następuje spalanie paliw stałych w szczególności kotłów, kominków i pieców, jeżeli:

- dostarczają ciepło do systemu centralnego ogrzewania lub
- wydzielają ciepło lub
- wydzielają ciepło i przenoszą je do innego nośnika.

Przepisy uchwały wprowadziły zakaz używania takich paliw jak m.in. węgiel brunatny, muły i flotokoncentraty węglowe oraz mieszanki produkowane z ich wykorzystaniem.

Źródło:
powietrze.slaskie.pl



Województwo
Śląskie

Tzw. uchwała antysmogowa

Uchwała antysmogowa określa także **terminy dozwolonego użytkowania** dla urządzeń grzewczych **nie spełniających** minimum standardu emisyjnego zgodnego z **5 klasą** pod względem granicznych wartości emisji zanieczyszczeń normy PN-EN 303-5:2012:

- kotły wyprodukowane przed 1 stycznia 2012 roku do 1 stycznia 2022 roku
- kotły wyprodukowane przed 1 stycznia 2014 roku do 1 stycznia 2024 roku
- kotły wyprodukowane przed 1 stycznia 2016 roku do 1 stycznia 2026 roku
- kotły wyprodukowane przed 1 stycznia 2018 roku do 1 stycznia 2028 roku

Źródło:
powietrze.slaskie.pl



Województwo
Śląskie